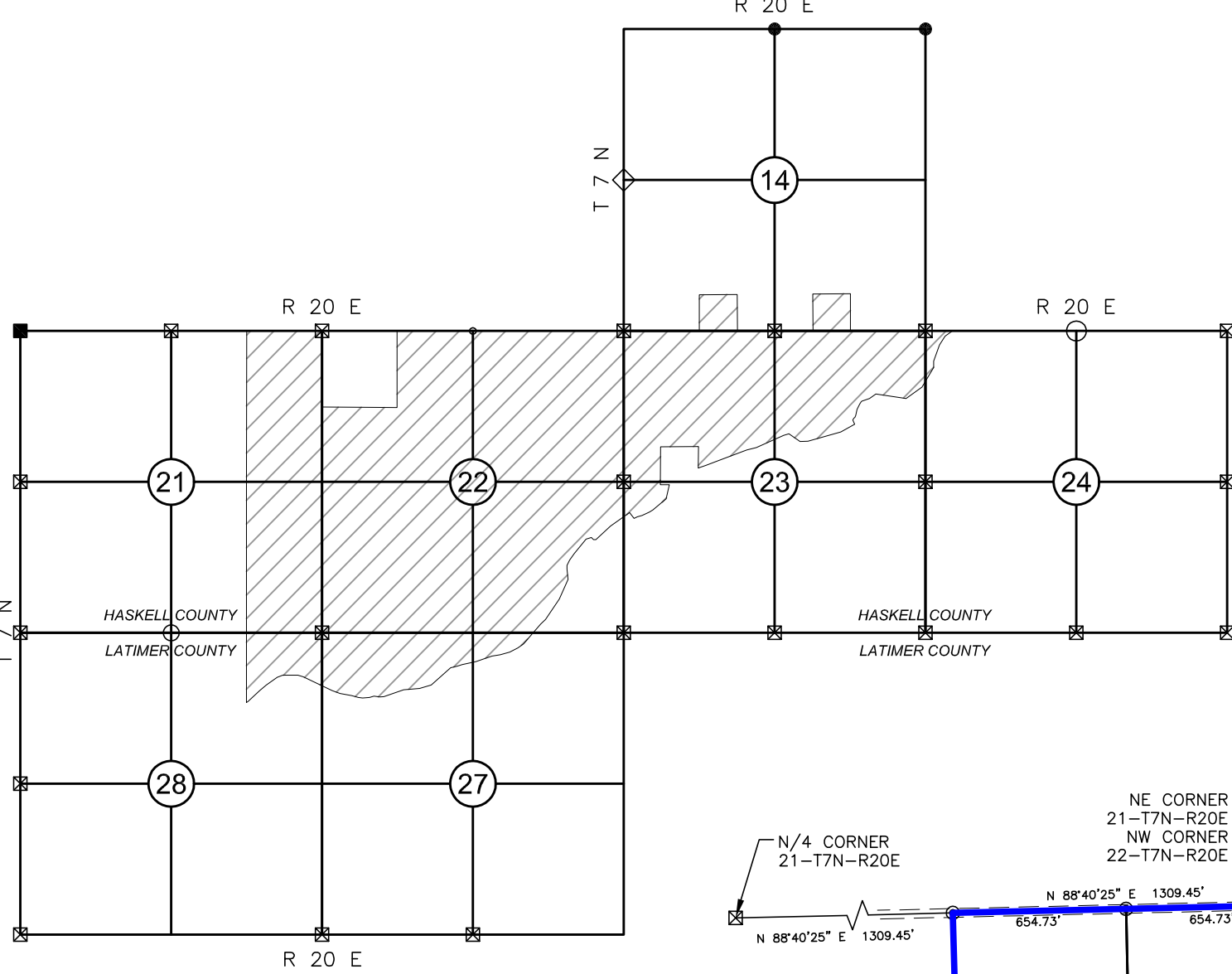
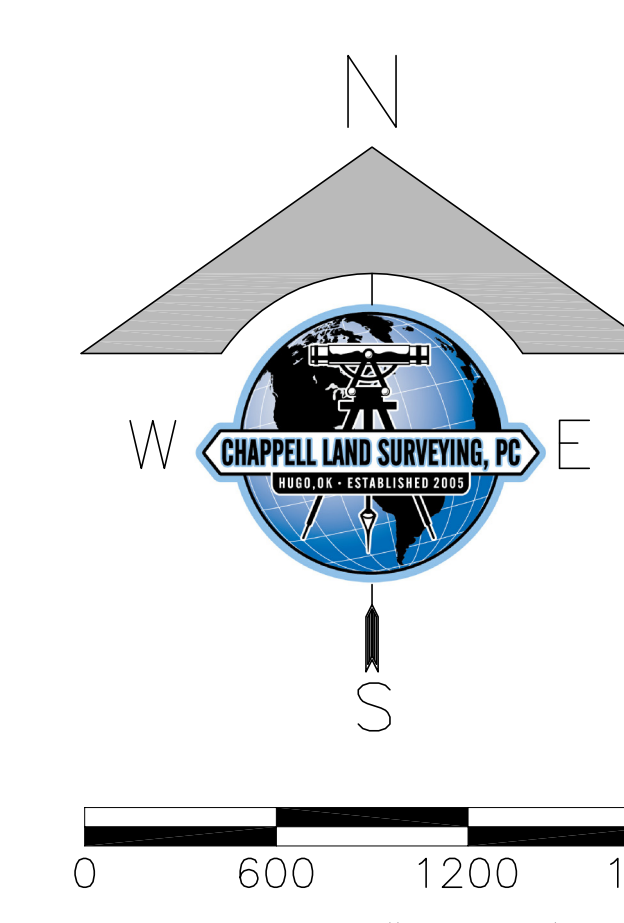


# STONE BRIDGE - PHASE IV

SUBDIVISION CONTAINS 1051.13 AC± & 105 LOTS  
LOTS 220 - 324

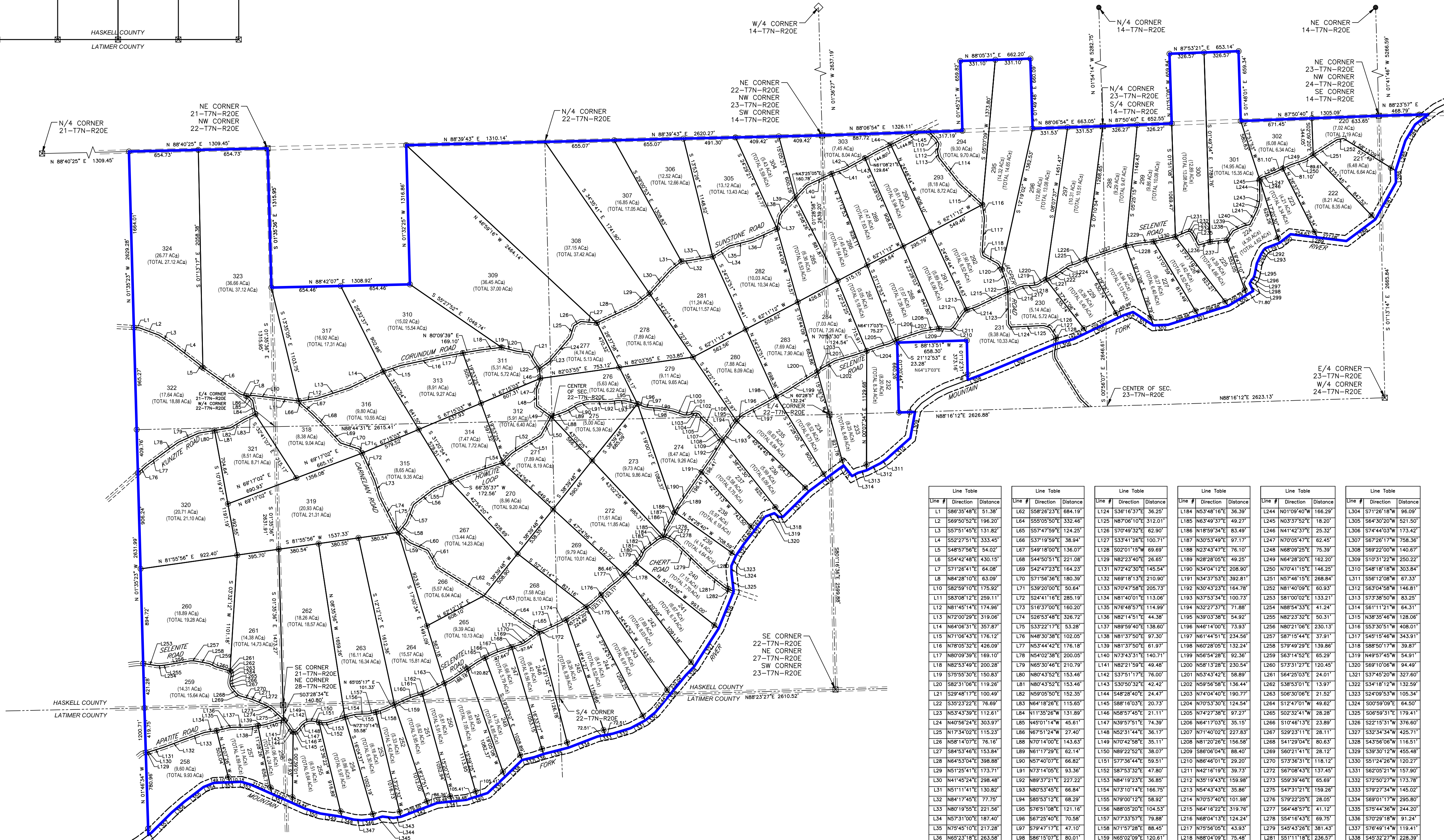


LOCATION MAP



**CERTIFIED TO:**  
Classic Country Land, LLC  
County of Haskell  
County of Latimer  
State of Oklahoma

- LEGEND**
- ⊠ FOUND ORIGINAL STONE
  - FOUND 1/2" IRON PIN
  - FOUND 3/4" IRON PIN
  - FOUND 1/2" IRON PIN W/ CAP (LS# 1003)
  - FOUND 1/2" IRON PIN W/ CAP (LS# 1441)
  - ◇ FOUND 80D
  - SET 1/2" STEEL PIN W/ CAP (CLS CA# 5072)
  - PROPERTY LINE
  - - - - 40' ROADWAY & UTILITY RIGHT-OF-WAY
  - - - - 16.5' STAT. ROADWAY
  - - - - BREAK LINE
  - [ ] NET ACREAGE
  - ( ) TOTAL ACREAGE



Line Title	Line #	Direction	Distance	Line Title	Line #	Direction	Distance	Line Title	Line #	Direction	Distance	Line Title	Line #	Direction	Distance
1	1	S 89°23'42" E	31.38	167	167	S 89°23'42" E	31.38	323	323	S 89°23'42" E	31.38	653	653	S 89°23'42" E	31.38
2	2	S 89°23'42" E	31.38	168	168	S 89°23'42" E	31.38	324	324	S 89°23'42" E	31.38	654	654	S 89°23'42" E	31.38
3	3	S 89°23'42" E	31.38	169	169	S 89°23'42" E	31.38	325	325	S 89°23'42" E	31.38	655	655	S 89°23'42" E	31.38
4	4	S 89°23'42" E	31.38	170	170	S 89°23'42" E	31.38	326	326	S 89°23'42" E	31.38	656	656	S 89°23'42" E	31.38
5	5	S 89°23'42" E	31.38	171	171	S 89°23'42" E	31.38	327	327	S 89°23'42" E	31.38	657	657	S 89°23'42" E	31.38
6	6	S 89°23'42" E	31.38	172	172	S 89°23'42" E	31.38	328	328	S 89°23'42" E	31.38	658	658	S 89°23'42" E	31.38
7	7	S 89°23'42" E	31.38	173	173	S 89°23'42" E	31.38	329	329	S 89°23'42" E	31.38	659	659	S 89°23'42" E	31.38
8	8	S 89°23'42" E	31.38	174	174	S 89°23'42" E	31.38	330	330	S 89°23'42" E	31.38	660	660	S 89°23'42" E	31.38
9	9	S 89°23'42" E	31.38	175	175	S 89°23'42" E	31.38	331	331	S 89°23'42" E	31.38	661	661	S 89°23'42" E	31.38
10	10	S 89°23'42" E	31.38	176	176	S 89°23'42" E	31.38	332	332	S 89°23'42" E	31.38	662	662	S 89°23'42" E	31.38
11	11	S 89°23'42" E	31.38	177	177	S 89°23'42" E	31.38	333	333	S 89°23'42" E	31.38	663	663	S 89°23'42" E	31.38
12	12	S 89°23'42" E	31.38	178	178	S 89°23'42" E	31.38	334	334	S 89°23'42" E	31.38	664	664	S 89°23'42" E	31.38
13	13	S 89°23'42" E	31.38	179	179	S 89°23'42" E	31.38	335	335	S 89°23'42" E	31.38	665	665	S 89°23'42" E	31.38
14	14	S 89°23'42" E	31.38	180	180	S 89°23'42" E	31.38	336	336	S 89°23'42" E	31.38	666	666	S 89°23'42" E	31.38
15	15	S 89°23'42" E	31.38	181	181	S 89°23'42" E	31.38	337	337	S 89°23'42" E	31.38	667	667	S 89°23'42" E	31.38
16	16	S 89°23'42" E	31.38	182	182	S 89°23'42" E	31.38	338	338	S 89°23'42" E	31.38	668	668	S 89°23'42" E	31.38
17	17	S 89°23'42" E	31.38	183	183	S 89°23'42" E	31.38	339	339	S 89°23'42" E	31.38	669	669	S 89°23'42" E	31.38
18	18	S 89°23'42" E	31.38	184	184	S 89°23'42" E	31.38	340	340	S 89°23'42" E	31.38	670	670	S 89°23'42" E	31.38
19	19	S 89°23'42" E	31.38	185	185	S 89°23'42" E	31.38	341	341	S 89°23'42" E	31.38	671	671	S 89°23'42" E	31.38
20	20	S 89°23'42" E	31.38	186	186	S 89°23'42" E	31.38	342	342	S 89°23'42" E	31.38	672	672	S 89°23'42" E	31.38
21	21	S 89°23'42" E	31.38	187	187	S 89°23'42" E	31.38	343	343	S 89°23'42" E	31.38	673	673	S 89°23'42" E	31.38
22	22	S 89°23'42" E	31.38	188	188	S 89°23'42" E	31.38	344	344	S 89°23'42" E	31.38	674	674	S 89°23'42" E	31.38
23	23	S 89°23'42" E	31.38	189	189	S 89°23'42" E	31.38	345	345	S 89°23'42" E	31.38	675	675	S 89°23'42" E	31.38
24	24	S 89°23'42" E	31.38	190	190	S 89°23'42" E	31.38	346	346	S 89°23'42" E	31.38	676	676	S 89°23'42" E	31.38
25	25	S 89°23'42" E	31.38	191	191	S 89°23'42" E	31.38	347	347	S 89°23'42" E	31.38	677	677	S 89°23'42" E	31.38
26	26	S 89°23'42" E	31.38	192	192	S 89°23'42" E	31.38	348	348	S 89°23'42" E	31.38	678	678	S 89°23'42" E	31.38
27	27	S 89°23'42" E	31.38	193	193	S 89°23'42" E	31.38	349	349	S 89°23'42" E	31.38	679	679	S 89°23'42" E	31.38
28	28	S 89°23'42" E	31.38	194	194	S 89°23'42" E	31.38	350	350	S 89°23'42" E	31.38	680	680	S 89°23'42" E	31.38
29	29	S 89°23'42" E	31.38	195	195	S 89°23'42" E	31.38	351	351	S 89°23'42" E	31.38	681	681	S 89°23'42" E	31.38
30	30	S 89°23'42" E	31.38	196	196	S 89°23'42" E	31.38	352	352	S 89°23'42" E	31.38	682	682	S 89°23'42" E	31.38
31	31	S 89°23'42" E	31.38	197	197	S 89°23'42" E	31.38	353	353	S 89°23'42" E	31.38	683	683	S 89°23'42" E	31.38
32	32	S 89°23'42" E	31.38	198	198	S 89°23'42" E	31.38	354	354	S 89°23'42" E	31.38	684	684	S 89°23'42" E	31.38
33	33	S 89°23'42" E	31.38	199	199	S 89°23'42" E	31.38	355	355	S 89°23'42" E	31.38	685	685	S 89°23'42" E	31.38
34	34	S 89°23'42" E	31.38	200	200	S 89°23'42" E	31.38	356	356	S 89°23'42" E	31.38	686	686	S 89°23'42" E	31.38
35	35	S 89°23'42" E	31.38	201	201	S 89°23'42" E	31.38	357	357	S 89°23'42" E	31.38	687	687	S 89°23'42" E	31.38
36	36	S 89°23'42" E	31.38	202	202	S 89°23'42" E	31.38	358	358	S 89°23'42" E	31.38	688	688	S 89°23'42" E	31.38
37	37	S 89°23'42" E	31.38	203	203	S 89°23'42" E	31.38	359	359	S 89°23'42" E	31.38	689	689	S 89°23'42" E	31.38
38	38	S 89°23'42" E	31.38	204	204	S 89°23'42" E	31.38	360	360	S 89°23'42" E	31.38	690	690	S 89°23'42" E	31.38
39	39	S 89°23'42" E	31.38	205	205	S 89°23'42" E	31.38	361	361	S 89°23'42" E	31.38	691	691	S 89°23'42" E	31.38
40	40	S 89°23'42" E	31.38	206	206	S 89°23'42" E	31.38	362	362	S 89°23'42" E	31.38	692	692	S 89°23'42" E	31.38
41	41	S 89°23'42" E	31.38	207	207	S 89°23'42" E	31.38	363	363	S 89°23'42" E	31.38	693	693	S 89°23'42" E	31.38
42	42	S 89°23'42" E	31.38	208	208	S 89°23'42" E	31.38	364	364	S 89°23'42" E	31.38	694	694	S 89°23'42" E	31.38
43	43	S 89°23'42" E	31.38	209	209	S 89°23'42" E	31.38	365	365	S 89°23'42" E	31.38	695	695	S 89°23'42" E	31.38
44	44	S 89°23'42" E	31.38	210	210	S 89°23'42" E	31.38	366	366	S 89°23'42" E	31.38	696	696	S 89°23'42" E	31.38
45	45	S 89°23'42" E	31.38	211	211	S 89°23'42" E	31.38	367	367	S 89°23'42" E	31.38	697	697	S 89°23'42" E	31.38
46	46	S 89°23'42" E	31.38	212	212	S 89°23'42" E	31.38	368	368	S 89°23'42" E	31.38	698	698	S 89°23'42" E	31.38
47	47	S 89°23'42" E	31.38	213	213	S 89°23'42" E	31.38	369	369	S 89°23'42" E	31.38	699	699	S 89°23'42" E	31.38
48	48	S 89°23'42" E	31.38	214	214	S 89°23'42" E	31.38	370	370	S 89°23'42" E	31.38	700	700	S 89°23'42" E	31.38
49	49	S 89°23'42" E	31.38	215	215	S 89°23'42" E	31.38	371	371	S 89°23'42" E	31.38	701	701	S 89°23'42" E	31.38
50	50	S 89°23'42" E	31.38	216	216	S 89°23'42" E	31.38	372	372	S 89°23'42" E	31.38	702	702	S 89°23'42" E	31.38
51	51	S 89°23'42" E	31.38	217	217	S 89°23'42" E	31.38	373	373	S 89°23'42" E	31.38	703	703	S 89°23'42" E	31.38
52	52	S 89°23'42" E	31.38	218	218	S 89°23'42" E	31.38	374	374	S 89°23'42" E	31.38	704	704	S 89°23'42" E	31.38
53	53	S 89°23'42" E	31.38	219	219	S 89°23'42" E	31.38	375	375	S 89°23'42" E	31.38	705	705	S 89°23'42" E	31.38
54	54	S 89°23'42" E	31.38	220	220	S 89°23'42" E	31.38	376	376	S 89°23'42" E	31.38	706	706	S 89°23'42" E	31.38
55	55	S 89°23'42" E	31.38	221	221	S 89°23'42" E	31.38	377	377	S 89°23'42" E	31.38	707	707	S 89°23'42" E	31.38
56	56	S 89°23'42" E	31.38	222	222	S 89°23'42" E	31.38	378	378	S 89°23'42" E	31.38	708	708	S 89°23'42" E	31.38
57	57	S 89°23'42" E	31.38	223	223	S 89°23'42" E	31.38	379	379	S 89°23'42" E	31.38	709	709	S 89°23'42" E	31.38
58	58	S 89°23'42" E	31.38	224	224	S 89°23'42" E	31.38	380	380	S 89°23'42" E	31.38	710	710	S 89°23'42" E	31.38
59	59	S 89°23'42" E	31.38	225	225	S 89°23'42" E	31.38	381	381	S 89°23'42" E	31.38	711	711	S 89°23'42" E	31.38
60	60	S 89°23'42" E	31.38	226	226	S 89°23'42" E	31.38	382	382	S 89°23'42" E	31.38	712	712	S 89°23'42" E	31.38
61	61	S 89°23'42" E	31.38	227	227	S 89°23'42" E	31.38	383	383	S 89°23'42" E	31.38	713	713	S 89°23'42" E	31.38
62	62	S 89°23'42" E	31.38	228	228	S 89°23'42" E	31.38	384	384	S 89°23'42" E	31.38	714	714	S 89°23'42" E	31.38
63	63	S 89°23'42" E	31.38	229	229	S 89°23'42" E	31.38	385	385	S 89°23'42" E	31.38	715	715	S 89°23'42" E	31.38
64	64	S 89°23'42" E	31.38	230	230	S 89°23'42" E	31.38	386	386	S 89°23'42" E	31.38	716	716	S 89°23'42" E	31.38
65	65	S 89°23'42" E	31.38	231	231	S 89°23'42" E	31.38	387	387	S 89°23'42" E	31.38	717	717	S 89°23'42" E	31.38
66	66	S 89°23'42" E	31.38	232	232	S 89°23'42" E	31.38	388	388	S 89°23'42" E	31.38	718	718	S 89°23'42" E	31.38
67	67	S 89°23'42" E	31.38	233	233	S 89°23'42" E	31.38	389	389	S 89°23'42" E	31.38	719	719	S 89°23'42" E	31.38
68	68	S 89°23'42" E	31.38	234	234	S 89°23'42"									